



Wyniki badania

SALUS
Badanie zrealizowano: 2023-01-10 - 2023-07-12

Typ badania: PASAT PASAT OPEN
ID badania: 39

Analiza Pareto - Lorenza

Analiza pozwala na ustalenie priorytetów dla poprawy jakości. Istota analizy polega na zliczaniu (kumulowaniu) wszystkich negatywnych / nieprzychylnych głosów, które wskazują na istniejące problemy.

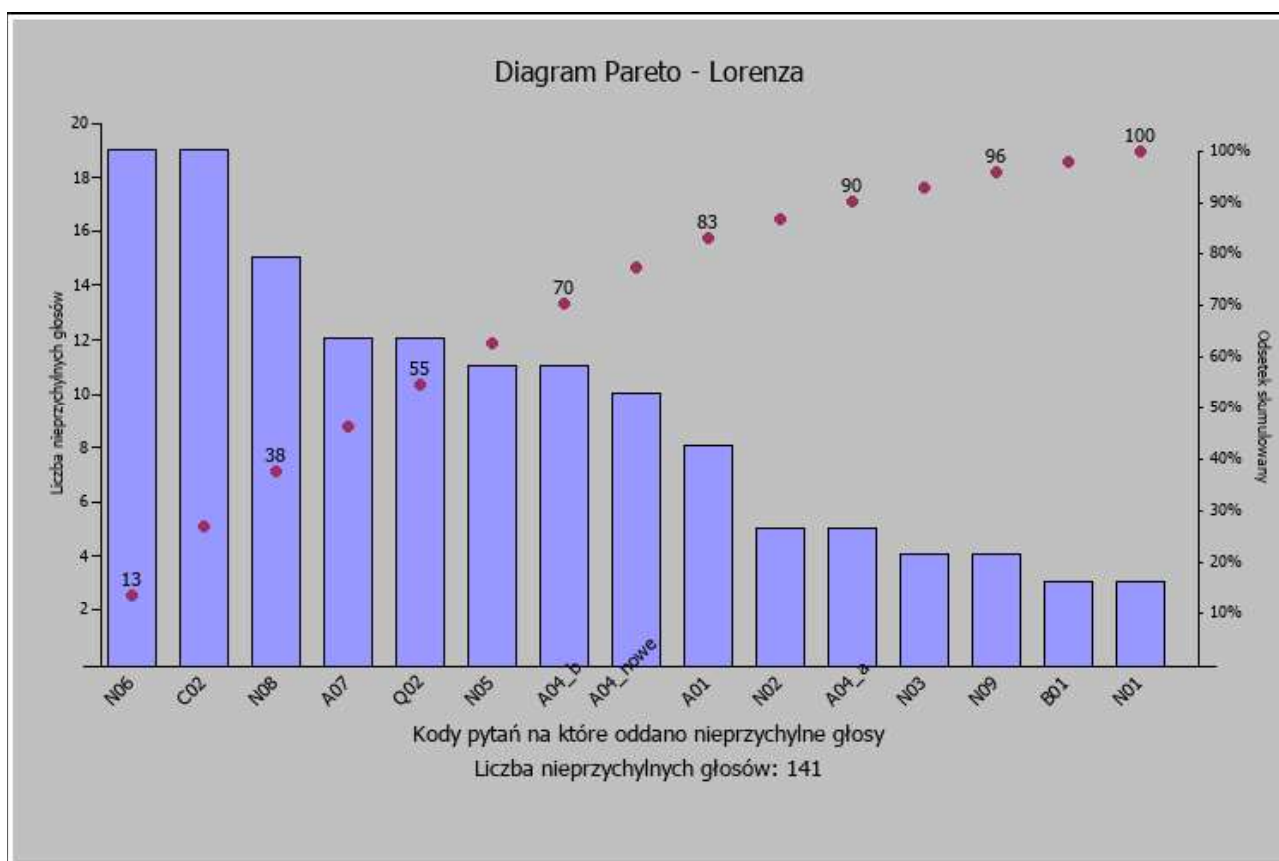
Uwaga: Podstawą do analizy Pareto - Lorenza jest posortowanie nieprzychylnych głosów w kierunku malejącym!

Wykres Pareto - Lorenza zawiera dwie osi pionowe. Lewa oś liczbowa służy do odczytywania wykresu słupkowego (liczba osób udzielających negatywnej odpowiedzi w konkretnym pytaniu). Prawa oś - to oś procentowa, na której odczytuje się odsetek skumulowany, reprezentowany przez wykres liniowy (czerwone kropki).

Odczytując wykres należy zastanowić się, które aspekty opieki (pytania) mają największy udział procentowy we wszystkich nieprzychylnych głosach. Jeżeli problemy powiązane z tymi aspektami zostaną usunięte, możemy się spodziewać, że znaczna część nieprzychylnych głosów zniknie.

Wskazówka: Czasami zastosowanie może mieć tutaj tzw. zasada Pareto, formułowana często w postaci 80/20. Mówi ona, że 80% wszystkich nieprzychylnych głosów pochodzi zaledwie od 20% problemów (aspektów). Wystarczy zająć się tą wąską grupą przyczyn niezadowolenia, by w znaczny sposób poprawić jakość.

We wnioskach z analizy należy zdecydować, które z problemów (kilka!) należy rozwiązać, by w znacznym stopniu zmniejszyć liczbę nieprzychylnych głosów, np. na poziomie 50-80%.



Wnioski:



